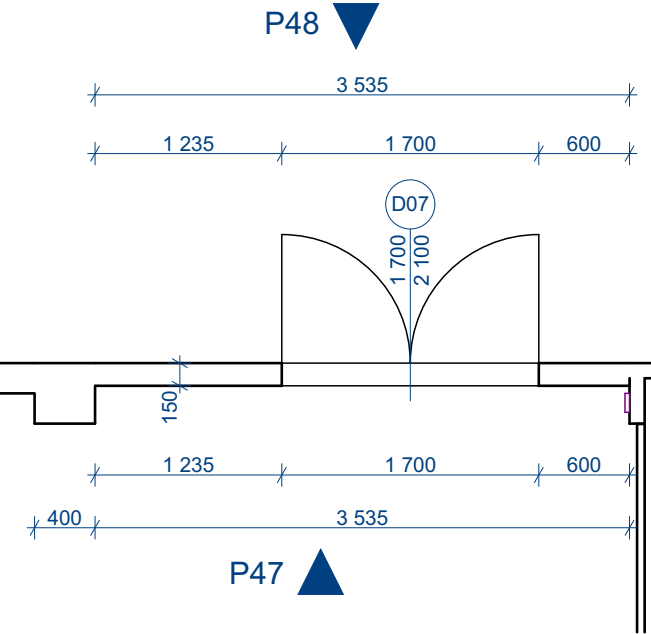


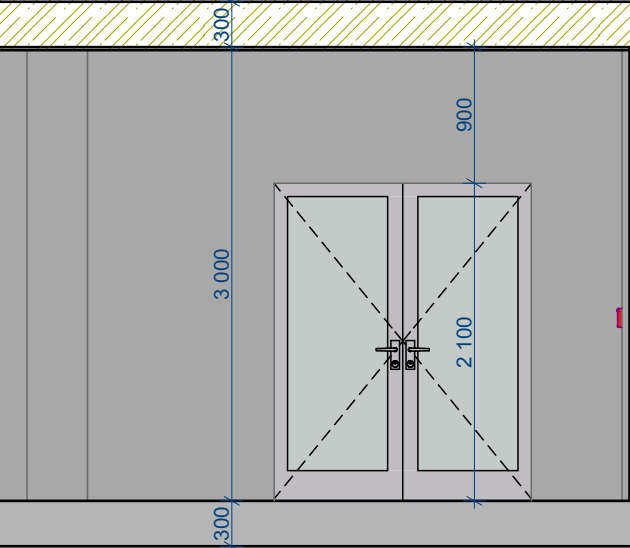
# Nový stav - Dveře D07

## 1. NP

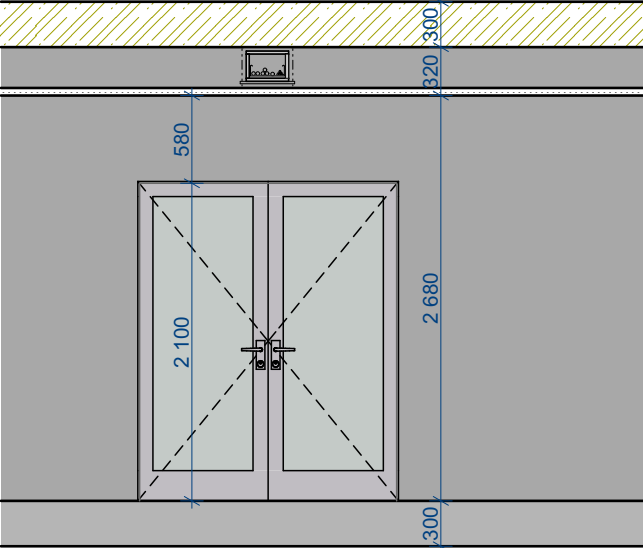


D07 1.NP 1:50

- Legenda:
- požární hlásič
  - protipožární ucpávka



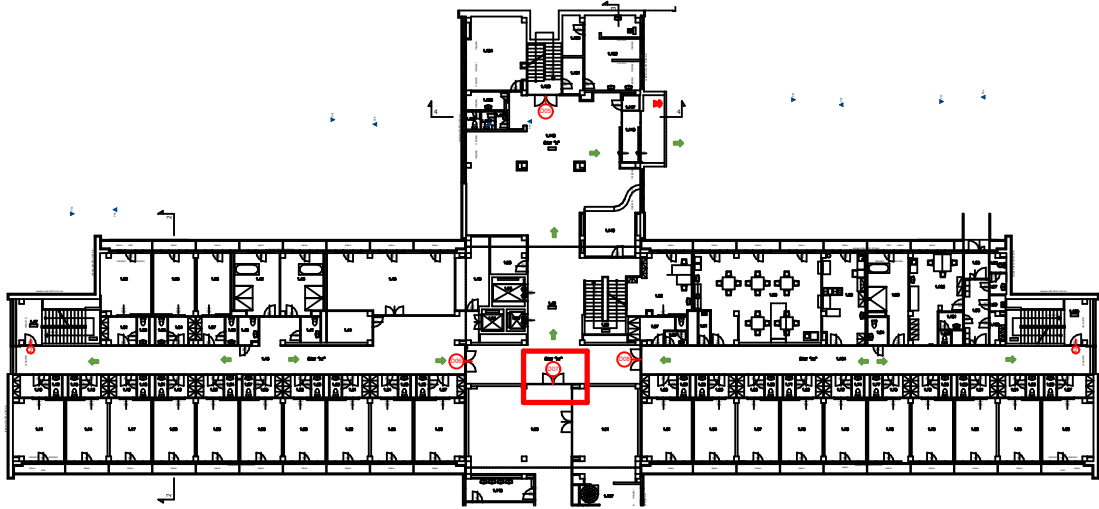
P47 Pohled Dveře D07 1:50

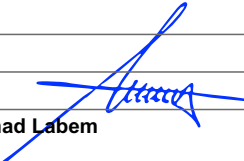




P48 Pohled Dveře D07 1:50

### D07

- dveře dvoukřídle o celkových rozměrech 1700/2100 mm opatřeny samozavíračem, kouřotěsné, napojené na EPS požární odolnost min. 60 minut, koordinace zavírání křídel, prosklené.
- u dveří napojených na EPS - koordinační lišta bude vybavena přídržnými magnety křídel v poloze otevřeno, které uvolní přerušení napájení z EPS pouze v případě požárního poplachu.



ved. ateliéru	Petr Andrejkovič			PRO-DESIGN 2013	<b>Petr Andrejkovič</b> projektová a inženýrská činnost Masarykova 3502/93b, 400 01 Ústí nad Labem info@pd13.cz, tel. +420 731 459 016
zodp. projektant	Petr Andrejkovič				
vypracoval	Petr Andrejkovič				
investor	Statutární město Ústí nad Labem Velká Hradební 2336/8 400 01 Ústí nad Labem				
místo	k.ú. Ústí nad Labem				
kraj	Ústecký				
stupeň	DSP	<b>Výměna chodbových dveří, DS Severní Terasa V Klidu 3133/12</b>			čkait
datum	04/25				
č. zakázky	2503				
	<b>Vzorový výkres - nový stav</b>			měřítko	č. výkresu
				1:50	D.1.2.8